



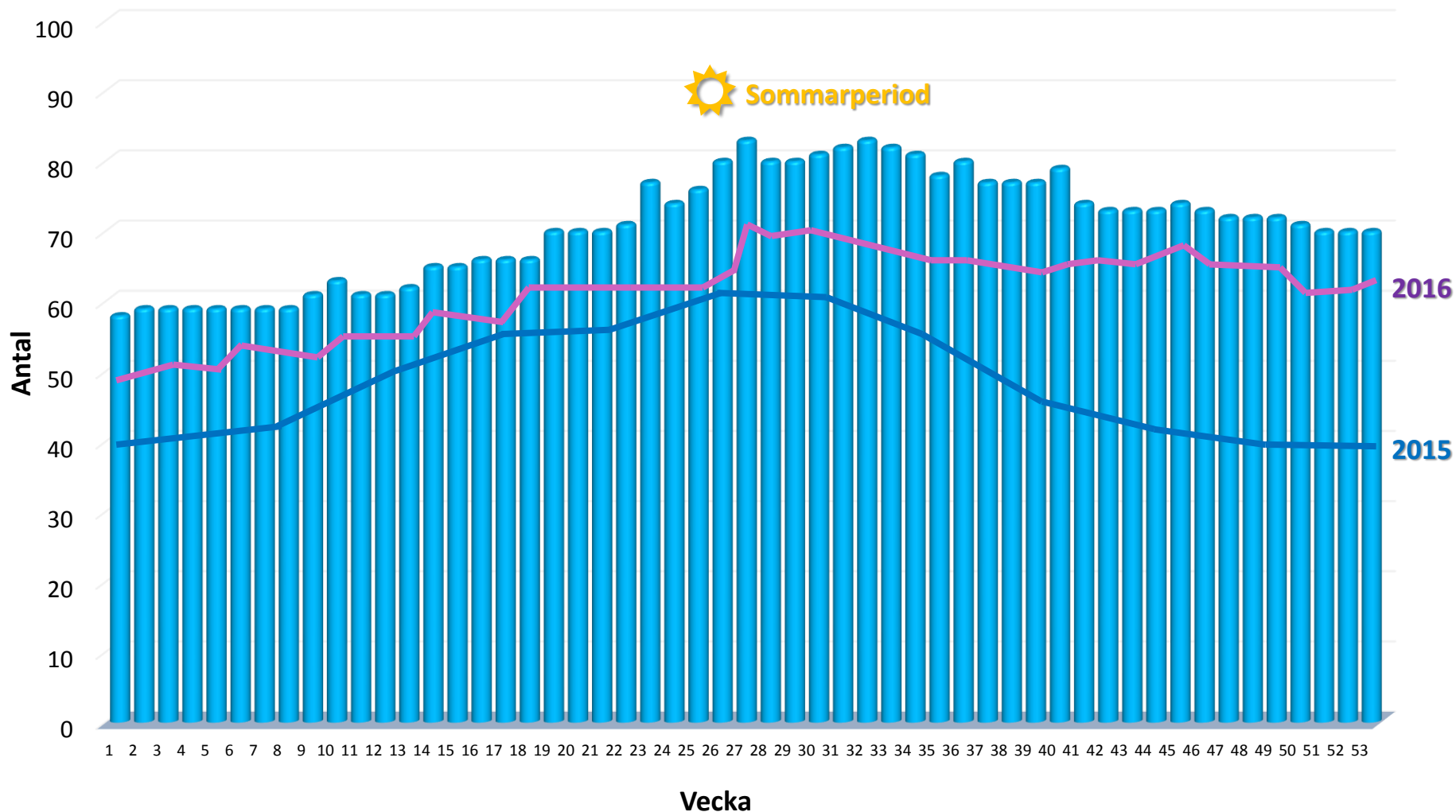
# Rekordmånga arbeten 2017

Stockholms största trafik-  
förbättrande åtgärder som  
medför resenärspåverkan  
under 2017

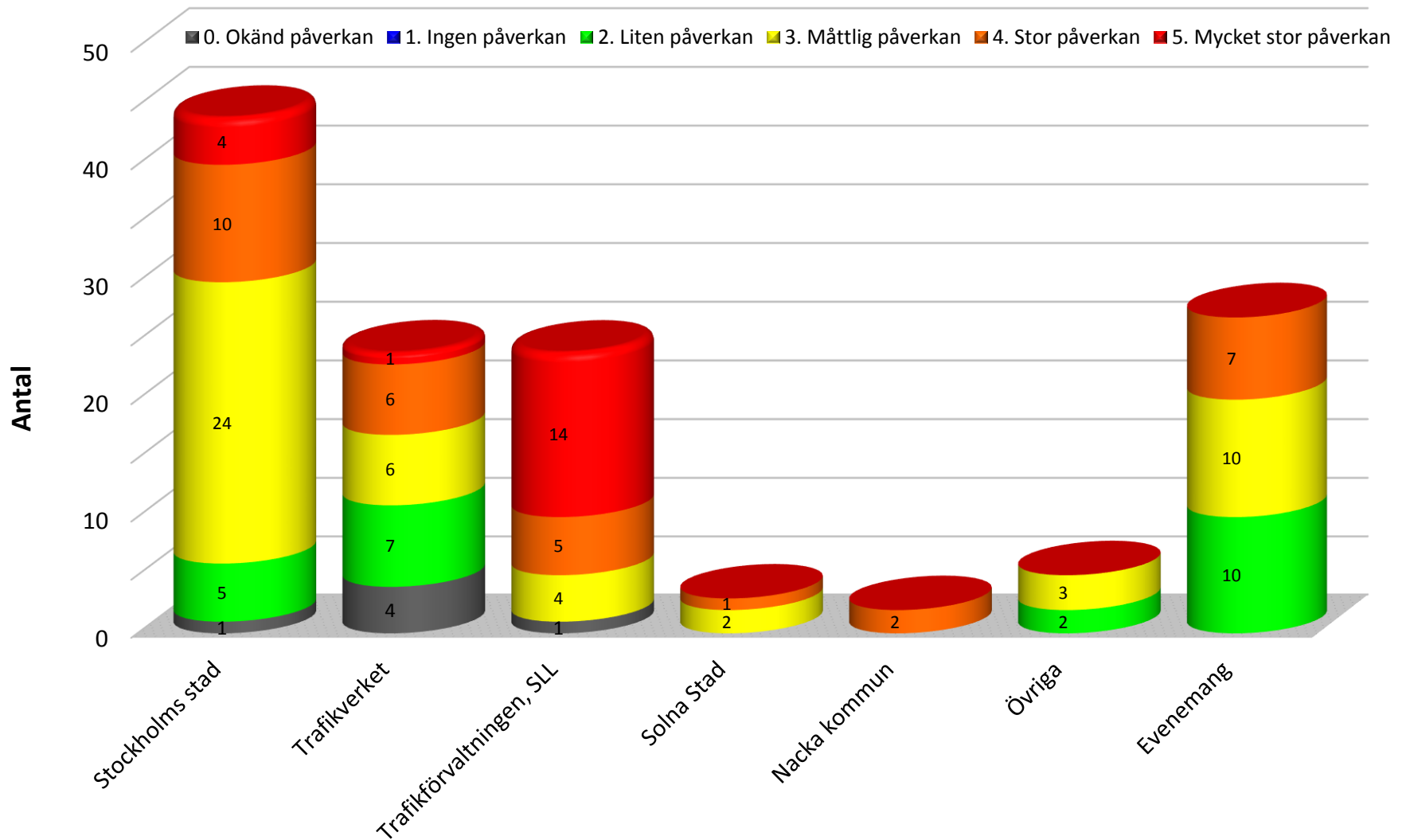








# Rekordmånga arbeten i sommar

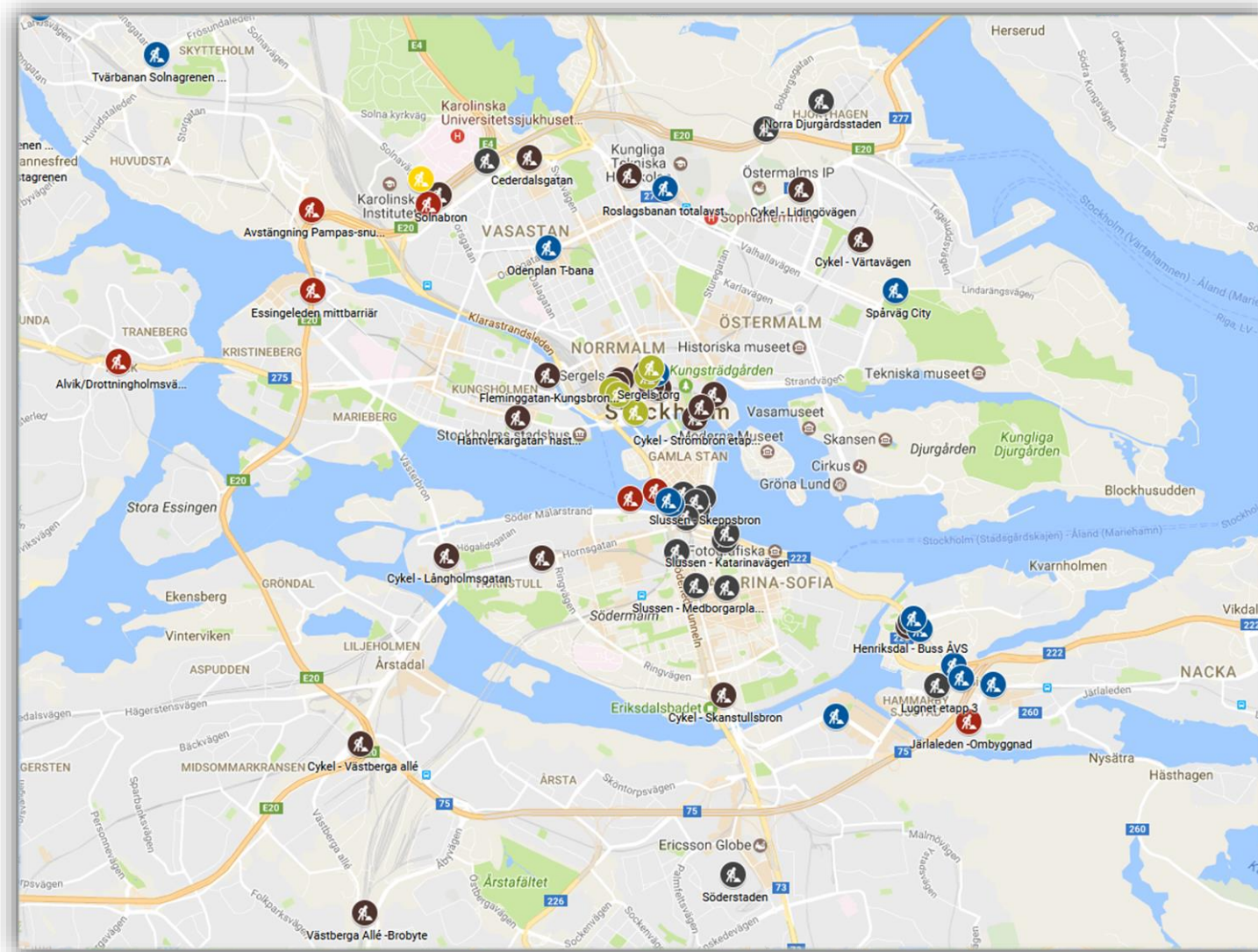
Ett 100-tal arbeten i det primära vägnätet, spårnätet och cykelpendlingsnätet under 2017



# Trafikpåverkande arbeten 2017 - störningsgrad



-  **Stockholms stad**
-  **Trafikförvaltningen**
-  **Trafikverket**
-  **Solna Stad**
-  **Nacka kommun**
-  **Övriga**



# Hur kan vi minska påverkan för resenärerna?

- Partsgemensam planering med resenären i fokus
- Där det är möjligt planeras arbeten:
  - Nattetid, t.ex. mellan kl. 22 och 05
  - Lågtrafikperioder, t.ex. helgdagar, sommartid
- Där det är möjligt utförs arbeten i 2- eller 3-skift
- Information om störningar kommuniceras via många kanaler, bl.a. [trafiken.nu](http://trafiken.nu)
- Kapacitetsstarka transporter prioriteras, t.ex. buss och cykel
- Kringliggande infrastrukturen anpassas, t.ex. genom trafiksignalstyrning, tillfälliga busskörfält, mm.
- Krav på trafikanordningsplaner



# Gemensam planering

Styrgruppen för Regional Framkomlighet

Regionala Trafikgruppen

Uppgifter om Kommande projekt

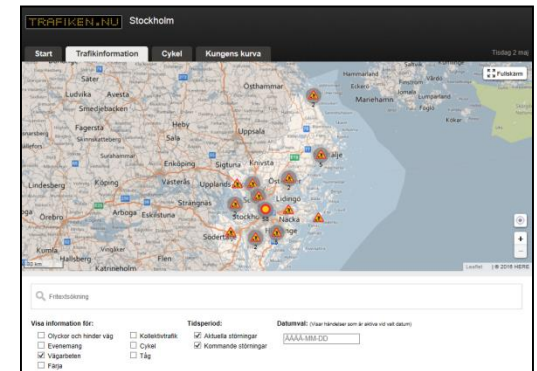
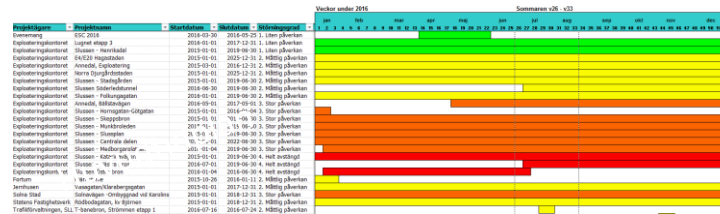
Samplanering och koordinering

Information om trafikstörningar

- samordningsverktyg
- huvudtidplan
- trafikanalyser
- trimningar/anpassningar
- uppföljning

- projektinformation
- trafik.nu
- andra kanaler

Projekt



# E4, trafikplats Glädjen - sänkning

**Åtgärd:** Sänkning av körfält i norrgående köriktning.

**Plats:** 500 meter i anslutning till trafikplats Glädjen, Upplands-Väsby.

**Tid:** v 29 och 30, (19-25 juli), dygnet runt.

**Påverkan (effekt):** Stor risk för köbildning under arbetet.

**Nytta:** Minskad risk för påkörning och därmed minskad risk för trafikstörningar.



# Essingeleden – byte av brofogar

**Åtgärd:** Byte av brofogar.

**Plats:** fler ställen på Essingeledens broar.

**Tid:** juni - augusti

**Påverkan (effekt):** Begränsad påverkan. Nattetid under pågående arbeten är enbart ett körfält öppet för trafik. Full framkomlighet dagtid.

**Nytta:** förlängd livslängd och minskning av vägbullret efteråt med nya jämnare skarvar





# Mälardbanan

**Åtgärd:** montage av bullerdämpande skärmar och stängsel, spårarbeten, signalarbeten och ledningsarbeten.

**Plats:** Barkarby-Kallhäll och Spånga – Barkarby

**Tid:** 2/6 kl 22.30 – 7/6 kl 04.30 avstängt norr om Spånga till söder om Barkarby.

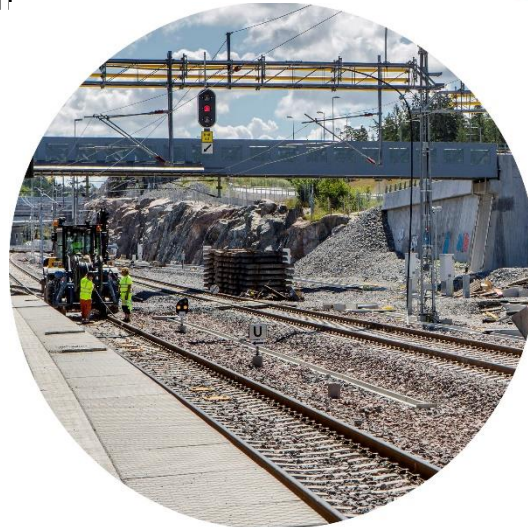
4/7 kl 04.00 – 14/8 kl 04.30 avstängt norr om Sundbyberg till söder om Jakobsberg.

Söndagsmorgnar avstängd pendeltågstrafiken mellan Sundbyberg och Jakobsberg klockan 04.30 - 08.50. (hela året)

**Påverkan (effekt):**Järnvägen totalavstängd under perioder. Ersätts med buss.

I Spånga och Barkarby kommer byggtransporter att påverka trafiken i det kommunala vägnätet.

**Nytta:** Pendeltågen och regionaltågen får egna spår, det blir mindre störningskänsligt och mer robust.



# Citybanan kopplas in – fördubblad kapacitet

Måndag 10 juli kl 05.00 går de första tågen enligt tidtabell

**Tid:** Avstängning för inkoppling sker i tre etapper veckorna 26 till 28.

**Påverkan (effekt):**Förlängning söder ut till Stuvsta vissa dagar under veckorna 26 till 28.

**Nytta:** egna spår till pendeltågen fördubblar kapaciteten.



# Arbeten som påverkar trafiken 2017

**Saltsjöbanan**  
26 juni-17 september



**Pendeltåg**  
Flera arbeten påverkar  
pendeltågstrafiken



**Söderströmsbron**  
Påverkan Röda linjen: 15-26 juli



**Tvärbanan rustas upp**  
Alvik-Sickla udde stängs den  
25 mars till den 2 oktober  
Alvik-Solna stängs den 23 juni  
till 5 augusti  
Solna-Stora Essingen öppnar  
den 5 augusti

**Roslagsbanan**  
Österskärs- och Kårstalinjen  
plus all tågtrafik på sträckan  
Djursholms Ösby-Roslags  
Näsby är avstängd 23 juni-19  
augusti.



# Saltsjöbanan: lokal favorit får ett tydligt ansiktslyft

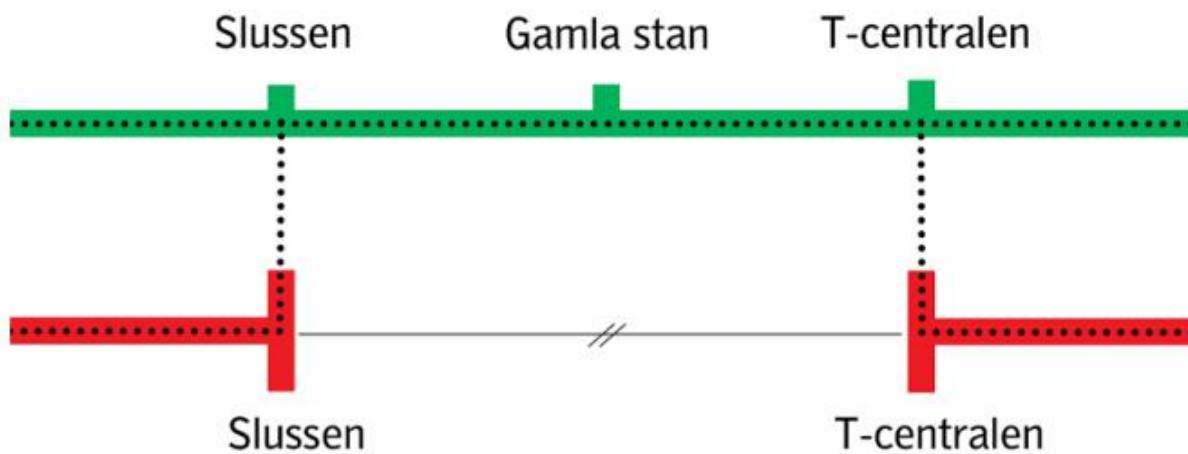
- **Avstängd mellan 25 juni och 17 september**

Mellan åren 2015 och 2023 genomför SL en allmän teknisk upprustning av Saltsjöbanan som medför högre säkerhet och bättre tillgänglighet, ett modernare resande och efter 2023 tätare trafik. I SL:s arbeten ingår bland annat bullerdämpande åtgärder, ny kraftförsörjning och ett nytt ATC som är ett säkerhetssystem som minskar risken för olyckor.



# Söderströmsbron fyller 60 år och rustas upp

- Röda linjen påverkas mellan den 15 och 26 juli





# Tvärbanan

Tvärbanan är avstängd under ett halvår 2017.

- Alvik-Sickla udde stängs den 25 mars till den 2 oktober
- Alvik-Solna stängs den 23 juni till 5 augusti
- Solna-Stora Essingen öppnar den 5 augusti



# Roslagsbanan

- **Kårstalinjen** är avstängd 7 januari-19 augusti
- **Österskärslinjen** är avstängd från midsommar, 22 juni-9 december.
- **Roslags Näsby station** är avstängd från midsommar, 22 juni-19 augusti.

På **Näsbyparklinjen** går tågen som vanligt hela året.



# Pendeltåg: Två nya pendeltågsstationer och 4-spår Mäljarbanan

- **Avstängd Älvsjö - Stockholm Central mellan 29 juni till 9 juli**
- **Avstängd Sundbyberg - Jakobsberg mellan 4 juli till 13 augusti**

Trafikverket och SL bygger för högre kapacitet för pendeltågstrafiken.

Resenärer på Mäljarbanan erbjuds dels ersättningstrafik med buss mellan Jakobsberg – Hjulsta och därifrån med tunnelbana.

Resenärer på Södertäljegrepen erbjuds ersättningstrafik med buss mellan Älvsjö – Telefonplan och därifrån med tunnelbana.

Resenärer på Nynäsbanan erbjuds ersättningstrafik med tunnelbana mellan Farsta Strand – Stockholm C.



# Nya Karolinska

**Plats:** Hagastaden på gränsen mellan Solna och Stockholm. Solnavägen mellan Solnabron och Karolinska vägen.

**Påverkan (effekter):** Det pågår omfattande arbeten i området med trafikomläggningar som påverkar fotgängare, cyklister och biltrafik.

**Tid:** Sjukhuset och kulvert under Solnavägen är helt färdigbyggt under 2018.

**Samhällsnytta:** Nytt universitetssjukhus och forskningsområde som en del av nya Hagastaden. Fram till 2025 kommer nya gator, kvarter och parker att sudda ut den tydliga gränsen mellan grannkommunerna Stockholm och Solna som nu allt mer växer ihop. Hagastaden blir en av Solnas sex nya stadsdelar och ett dynamiskt och attraktivt område med en tydlig storstadskaraktär.



# Stockholm stads trafikpåverkande arbeten

## Översikt

- Cykelprojekt (med påverkan på annan trafik)
- Nya Slussen
- Sergels Torg och Hamngatan
- Västberga allé
- Upprustning av Nordsydaxeln

# Cykelprojekt med trafikpåverkan

## Ulvsundavägen

### Ulvsundavägen

- Dubbelriktad cykelbana byggs längs Ulvsundavägens västra sida.
- Etapp 1: maj - november 2017  
Etapp 2: april - november 2018
- Trafiken påverkas i båda riktningar under delar av byggtiden



## Lidingövägen


- Dubbelriktade cykelbanor byggs på båda sidor om Lidingövägen
- Arbetet startar augusti 2017 och pågår till hösten 2019.
- Under byggtiden blir det 1+1 körfält mot dagens 2+2



## Valhallavägen

## Lidingövägen

## Värtavägen

-  Avslutas
-  Pågående
-  Planerade

## Västerbronedfarten

Färdigställs maj 2017



## Västerbronedfarten

## Norr Mälärstrand

## Långholmsgatan

## Långholmsgatan Del 1

Färdigställs juni 2017



## Strömbron/Stallgatan

- Gång- och cykelbanor på Strömbron breddas, ny cykelbana på Stallgatan.
- Etapp 1 och 2 maj-sep 2017, etapp 3 sep-dec 2017, etapp 4 apr-maj 2018
- Ett körfält tas i anspråk på Strömbron och Stallgatan



# Nya Slussen

**Åtgärd:** Slussen rivs och byggs upp från grunden. Ombyggnaden omfattar även en ny bussterminal.

Under 2017 görs en ny grundläggning av Katarinahissen. Arbeten pågår vid Katarinavägen, Slusstorget och Sjöbergsplan. Kajen breddas för den provisoriska bussterminalen på Stadsgårdsleden.

**Plats:** Slussenområdet och större delen av Södermalm och Gamla Stan.

**Tid:** Slussens ombyggnad beräknas pågå till 2025.

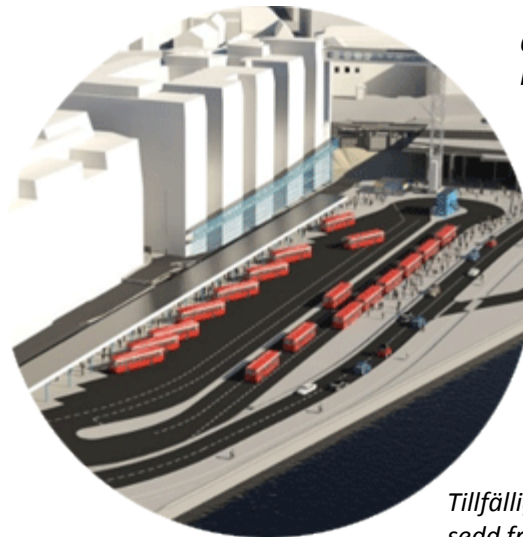
**Påverkan:** Ungefär som idag under återstående delen av 2017.

## Nytta:

- Området anpassas för att möta behoven hos dagens och morgondagens stockholmare.
- Ny bussterminal byggs
- Framkomligheten och trafiksäkerheten förbättras
- Ökat utrymme för gående och cyklister
- Blir en av Stockholms mest attraktiva mötesplatser



Övergripande bild av nya Slussen.  
Illustration/White Arkitekter



Tillfällig bussterminal på Stadsgårdskajen  
sedd från öster. Illustration: ELU

# Sergels Torg och Hamngatan

**Åtgärd:** Sergels Torg genomgår en upprustning där tätskiktet förnyas och konstruktionen förstärks.

Tätskiktsreovering fortsätter under 2017.

22 av 27 byggetapper är klara.

Nya spår kommer att läggas vid Sergels Torg och Klarabergsgatan i samband med förlängningen av spårvagnsnätet till T-centralen.

**Plats:** Sergels Torg med omgivande gator.

**Tid:** Renoveringen beräknas vara klar sommaren 2018.

**Påverkan:** Sedan januari 2017 är Klarabergsgatan avstängd för all obehörig trafik. Från 15 maj är Hamngatan enkelriktad från Regeringsgatan, Sveavägen stängs för norrgående trafik.

## **Nytta:**

- Säkring av betongkonstruktionen
- Förlängning av spårnätet till T-centralen
- Förbättring av trafiksäkerhet och framkomlighet
- Förbättrad belysning.



# Västberga allé – brobyte och cykelåtgärder

**Åtgärd:** Den nya bron över järnvägen vid Västberga allé är snart färdigställd. Ombyggnadsprojektet omfattar en ny gång- och cykelbro över Åbyvägen med nya anslutningar.

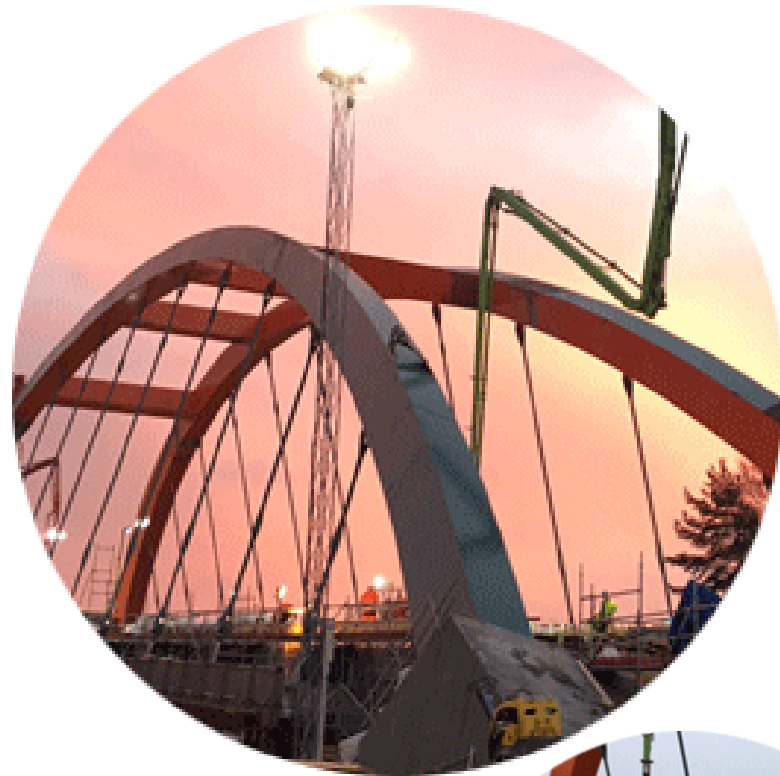
**Plats:** Bron över järnvägen vid Västberga allé

**Tid:** Bron beräknas vara öppen för trafik i juni.

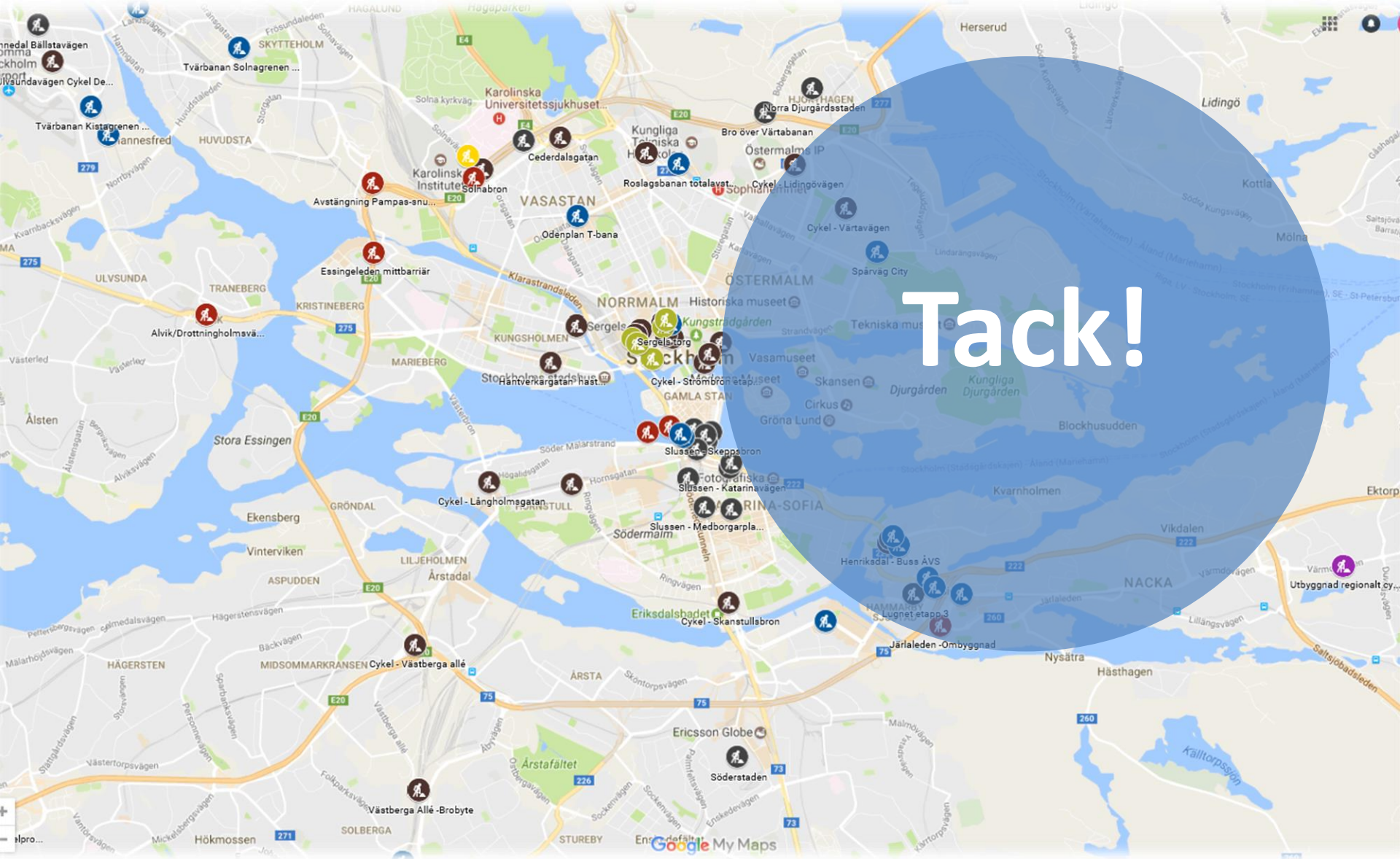
**Påverkan:** Framkomligheten återställs. Bron har varit avstängd sedan september 2015 och har inneburit omvägar för motorfordonstrafik samt gång- och cykelresenärer.

## **Nytta:**

- Ny brokonstruktion
- Ökat utrymme för gång- och cykeltrafiken
- Ny gång- och cykelbro över Åbyvägen
- Bättre framkomlighet och trafiksäkerhet främst för gång- och cykeltrafiken







NACKA  
KOMMUN



SOLNA STAD



Stockholms  
stad



TRAFIKVERKET