

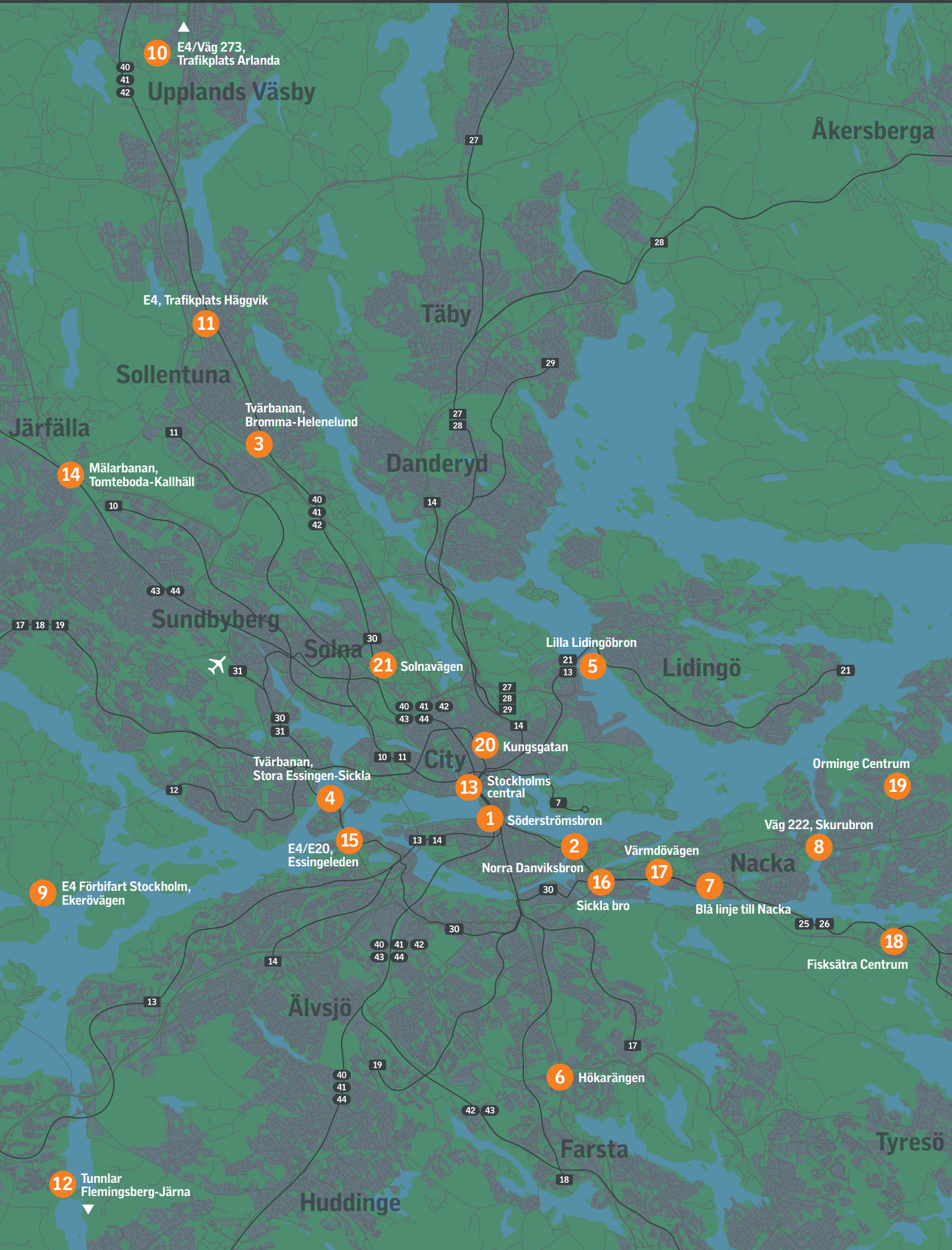
Danviksbron. Fotograf: Mattias Ek, Stadsmuseet.

# Urval av sommarens trafikpåverkande arbeten i Stockholmsregionen 2023

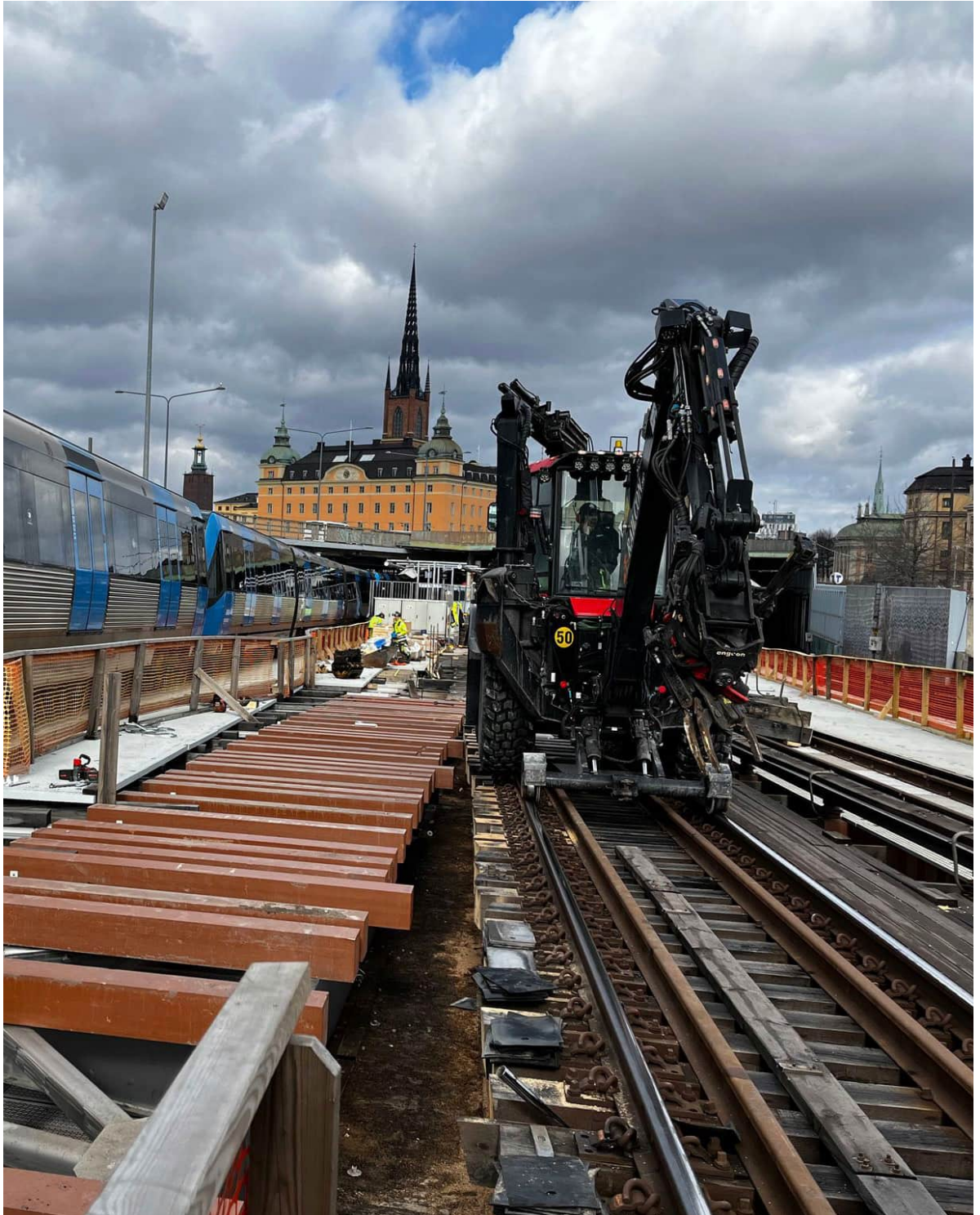


# Innehåll

<b>Innehåll</b> .....	<b>Sida</b>
Översiktskarta .....	3
1. Upprustning av Söderströmsbron .....	4
2. Renovering av Norra Danviksbron .....	6
3. Tvärbanans utbyggnad till Helenelund .....	8
4. Tvärbanan stängs av på grund av underhållsarbete .....	10
5. Nya Lilla Lidingöbron kopplas in för spårvagnstrafik .....	12
6. Arbeten i Hökarängen för utbyggd depå .....	14
7. Utbyggnad av tunnelbanans Blå linje till Nacka .....	16
8. Nya Skurubron, väg 222 .....	18
9. Ekerövägen, väg 261 / Förbifart Stockholm, E4 .....	20
10. Upprustning trafikplatser Arlanda – Nybygget, E4 / väg 273 .....	22
11. Trafikplats Häggvik – trafikplats Kista, E4 .....	24
12. Tunnlars längs järnvägssträckan Flemingsberg – Järna .....	26
13. Stationsåtgärder Stockholms central .....	28
14. Arbeten längs Mäljarbanans sträcka Tomtebodan – Kallhäll .....	30
15. Arbeten längs Essingeleden, E4 / E20 .....	32
16. Sickla bro ersätts med ny bro .....	34
17. Värmdövägen byggs om till en trygg och grön stadsgata .....	36
18. Fisksätra utvecklas med fler bostäder och verksamheter .....	38
19. Orminge utvecklas för framtida bostäder, service och handel .....	40
20. Grundförstärkning av Kungsgatan .....	42
21. Byggnationer längs med Solnavägen .....	44



# 1. Upprustning av Söderströmsbron



Söderströmsbron.  
Foto: Region Stockholm.

## Åtgärd

Installation av växlar och utbyte av länkbalkar på tunnelbanebron mellan Slussen och Gamla stan. Växlarna installeras mellan Röda och Gröna linjen vilket innebär att båda linjerna stängs av samtidigt. När länkbalkarna byts ut så är det endast Gröna linjen som stängs av.

## Plats

Gamla stan.

## Datum

19 juni – 18 augusti.

## Påverkan

Från 19 juni till och med 6 juli på vardagsnätter klockan 23:00 – 04:00 är både Gröna och Röda linjen avstängda över bron. Ett skytteltåg kör mellan Slussen och T-Centralen.

Från 11 juli till och med 18 juli är Gröna linjen helt avstängd mellan Slussen och T-Centralen. Resenärerna hänvisas till Röda linjen.

Från 17 juli till och med 17 augusti på vardagsnätter klockan 23:00 – 04:00 är både Gröna och Röda linjen avstängda över bron. Ett skytteltåg kör mellan Slussen och T-Centralen.

## Nytta

Sommarens planerade störningar minskar risken för oplanerade störningar. Upprustningen syftar till att förlänga Söderströmsbrons livslängd och minskar behovet av framtida underhåll.

## Läs mer / håll dig uppdaterad

[Region Stockholm | Söderströmsbron](#)

## 2. Renovering av Norra Danviksbron



Danviksbron.  
Foto: Mattias Ek, Stadsmuseet.

**Åtgärd**

Totalrenovering av Norra Danviksbron.

**Plats**

Danvikstull, Nacka / Stockholm.

**Datum**

Juli och september 2023.

**Påverkan**

Arbetsområdet runt bron börjar etableras från 31 juli och då stängs gångvägarna under bron av på både Nacka- och Stockholmssidan. Motvikten på bron planeras att demonteras från 4 september vilket gör att bron inte kan öppnas. Segelfri höjd blir då 10.8 meter i tre månader. Kanalen stängs sedan av helt i två veckor i november / december.

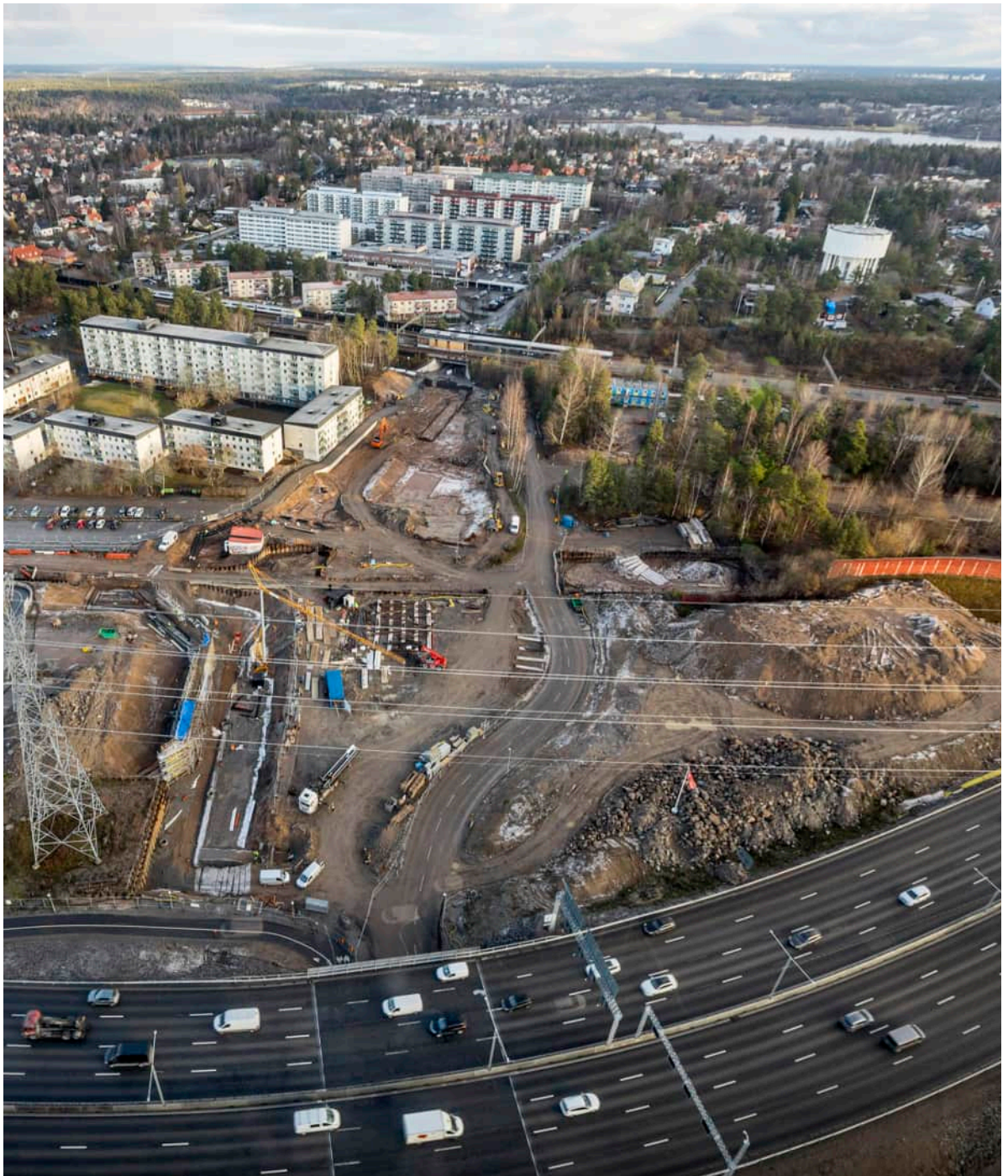
**Nytta**

Norra Danviksbron totalrenoveras för att hålla i 100 år till. Den renoverade bron anpassas för framtidens krav på driftsäkerhet och effektivitet, och gör det möjligt för kollektivtrafiken att fortsätta utvecklas på ett hållbart sätt. Brons unika utformning bibehålls.

**Läs mer / håll dig uppdaterad**

[Region Stockholm | Danviksbron](#)

### 3. Tvärbanans utbyggnad till Helenelund



Arbetsområdet i Helenelund november 2022.  
Foto: Mikael Ullén.



## Åtgärd

Region Stockholm fortsätter med utbyggnaden av Tvärbanan från Bromma till Helenelund. Region Stockholm har förberedande arbeten i Helenelund som fortgår under sommaren. I områdena kring både Solvalla och Rissne bygger Region Stockholm broar för Tvärbanan. Där Region Stockholm bygger broar kan alla som åker förbi se hur arbetet fortskrider och hur Tvärbanan växer fram i landskapet. Arbetsmetoden det handlar om är gjutning – på både Enköpingsbron och Solvallabron. När det gäller Solvallabron gjuts vissa delar av bron på stora balkar som möjliggör att trafiken kan passera under brobyggnationen utan större störning.

## Plats

Helenelund, Solvalla, Ulvsundavägen, Bällsta, Sundbybergskopplet, Rissne, Enköpingsvägen – Kvarnvägen.

## Datum

Pågående arbeten större delen av sommaren som inleds redan under våren.

## Påverkan

Bussvägen mellan Helenelund och Kista stängs av från den 19 juni till den 9 juli. Det går fortfarande bra att gå och cykla mellan Kista och Helenelunds pendeltågsstation. Ersättningsbussar täcker upp på vissa sträckor under avstängningen. Bussarna kör som vanligt från den 10 juli och då kör de genom den nya vägporten under E4:an.

## Nytta

Tvärbanan binder samman Stockholm från Nacka till Sollentuna, genom att skapa bättre kollektivtrafik mellan arbetsplatser i norr och bostadsområden i söder och tvärt om. Stadsbilden ändras på flera platser, exempelvis Helenelund, Kista och Rissne / Ursvik, där Region Stockholm tillsammans med de berörda kommunerna skapar bättre knutpunkter med byten mellan olika kollektivtrafikslag.

**Läs mer / håll dig uppdaterad**  
[Region Stockholm | Tvärbanan](#)

## 4. Tvärbanan stängs av på grund av underhållsarbete



Tvärbanan.  
Foto: Region Stockholm.

## **Åtgärd**

Underhållsarbeten på Tvärbanan.

## **Plats**

Sträckan Stora Essingen – Sickla (Uddvägen) är avstängd. Platser där arbeten utförs och vad som görs:

- Plankorsningsbyte Förmansvägen Årstadal.
- Plankorsningsbyte Åmänningevägen.
- Dilatations- och rälsbyte på Fredriksdalsbron.
- Smörjsystem Gröndal och Fredriksdal.
- Smörjsystem Rosterikurvan.
- Makadambyte Årstadal – Liljeholmen
- Samt spårslipning, pålägg, svetsning och slyröjning / träd.

## **Datum**

10 juli – 6 augusti.

## **Påverkan**

Bussar ersätter Tvärbanan.

## **Nytta**

Spårövergångar kommer att göras om till mer hållbara betongövergångar. Det görs även växelarbeten.

## 5. Nya Lilla Lidingöbron kopplas in för spårvagnstrafik



Lidingöbanan.  
Foto: Lidingö stad, Helena Åberg.



## Åtgärd

Nya Lilla Lidingöbron ska kopplas ihop med övriga Lidingöbanan så att spårvagnarna kan börja gå på bron i höst.

## Plats

Lilla Lidingöbron.

## Datum

4 juni till och med 3 september.

Trafikstart sker den 4 september 2023.

## Påverkan

SL kommer att ersätta spårvagnstrafiken med bussar mellan Baggeby och Ropsten. Under avstängningen går spårvagnarna mellan Baggeby och Gåshaga Brygga.

## Nytta

Den nya bron har dubbla spår för Lidingöbanan vilket innebär högre kapacitet för tågtrafiken till och från Lidingö. Lilla Lidingöbron är med sina 750 meter en av Sveriges längsta spårvägsbroar.

## Läs mer / håll dig uppdaterad

[Lidingö stad | Lilla Lidingöbron](#)

## 6. Arbeten i Hökarängen för utbyggd depå



Depå, anslutning Hökarängen.  
Visionsbild: Region Stockholm / WSP / Lundell Arkitekter.

**Åtgärd**

Arbeten i spårområdet.

**Plats**

Söder om Hökarängens station.

**Datum**

26 juni – 19 augusti.

**Påverkan**

Tunnelbanan mellan Hökarängen och Farsta strand stängs av under hela perioden. Sträckan ersätts med bussar.

**Nytta**

Tunnelbanedepån i Högdalen byggs ut och moderniseras för att kunna ta emot fler tåg när Stockholms tunnelbana blir längre. Mellan Högdalsdepån och Hökarängen byggs också en ny tunnel för att depån ska kunna ta emot tåg från både Gröna linjens Farstagren och Hagsätragens som i framtiden kommer att vara en del av Blå linje.

**Läs mer / håll dig uppdaterad**

[Region Stockholm | Utbyggd depå i Högdalen](#)

# 7. Utbyggnad av tunnelbanans Blå linje till Nacka



Karta över framtida tunnelbanans Blå linje till Nacka.  
Bild: Region Stockholm.



**Åtgärd**

Arbeten för utbyggnad av tunnelbanans Blå linje till Nacka.

**Plats**

Vid de framtida tunnelbanestationerna Sickla, Järla och Nacka.

**Datum**

Våren – sommaren 2023.

**Påverkan**

Arbeten ovan jord för framtida biljetthallar. Arbetet har en viss trafikpåverkan under hela perioden. Sprängningar ovan jord genomförs och innebär kortare stopp för samtliga trafikslag (bilister, cyklister, gående).

Vägar som påverkas är:

- Värmdövägen och Alphyddevägen i Sickla.
- Värmdövägen, Birkavägen och Kyrkstigen i Järla.
- Väg 222 Värmdöleden i höjd med Nacka Forum, Vikdalsvägen, Griffelvägen, Skönviksvägen och Jarlabergsvägen.

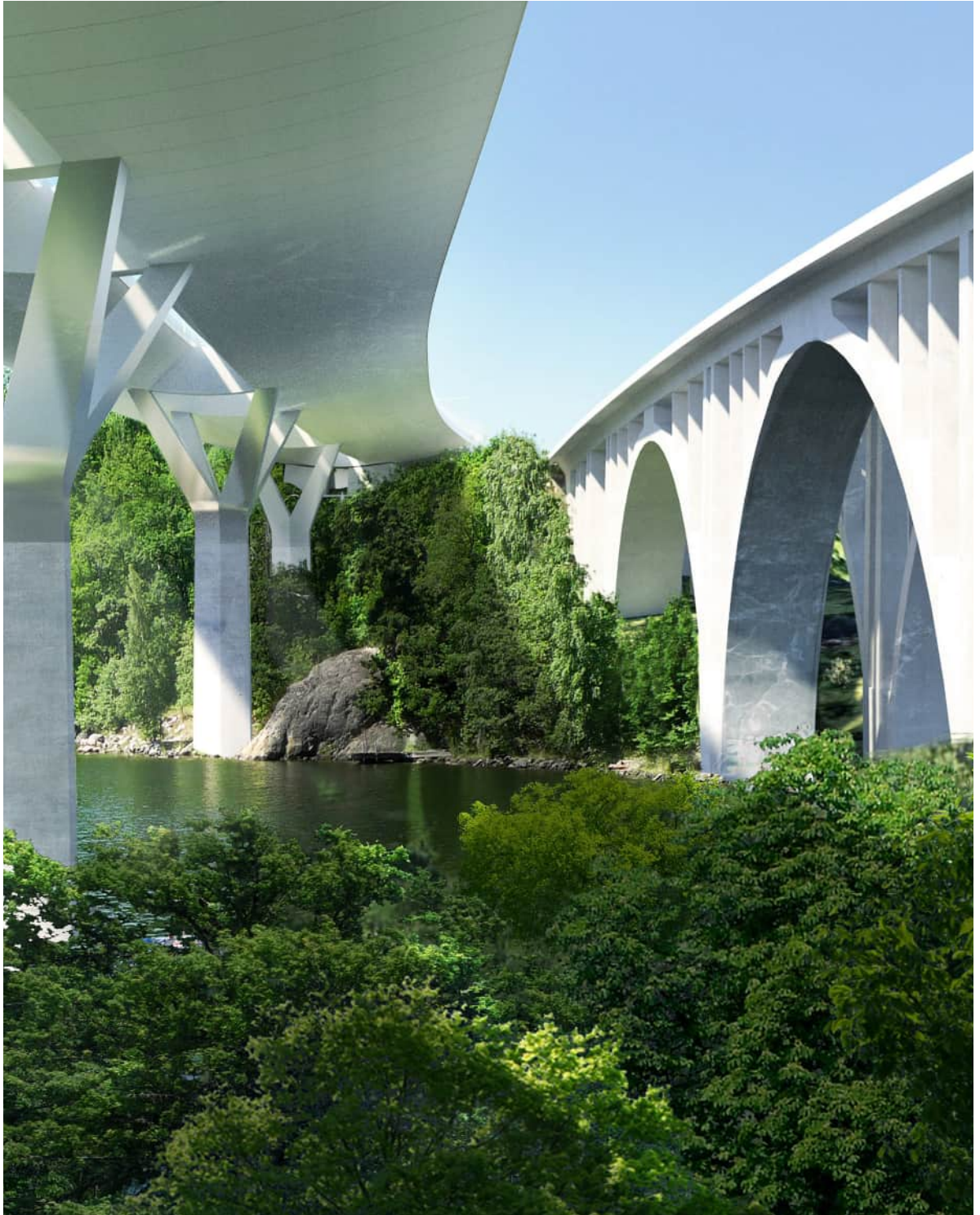
**Nytta**

Utbyggnaden av tunnelbanan ger ökad kapacitet och kortare restider.

**Läs mer / håll dig uppdaterad**

[Region Stockholm | Blå linje till Nacka](#)

## 8. Nya Skurubron, väg 222



Skurubron.  
Illustration: Dissing + Weitling.

## Åtgärd

Trafikverket bygger en ny bro över Skurusundet, väg 222. I sommar öppnar Trafikverket den nya Skurubron i etapper, allt eftersom olika delar av bron blir färdiga. Under augusti kommer bron öppna för trafik i båda riktningar. Därefter börjar Trafikverket bygga om den befintliga Skurubron till en lokalväg och en gång- och cykelväg.

## Plats

Trafikplats Skuru – Trafikplats Björknäs.

## Datum

Sommaren 2023.

## Påverkan

Trafikverket arbetar på och vid sidan av vägen under hela sommaren 2023. Trafikverket har flera körfält öppna under hela byggtiden, men trafiken förflyttas i sidled när arbete på vägen pågår, och kan också komma att ledas om.

## Nytta

Höjer trafiksäkerheten för alla trafikanter, skapar ett mindre sårbart trafiksystem, gynnar gröna transportalternativ som kollektivtrafik och cykel.

## Läs mer / håll dig uppdaterad

[Trafikverket | Skurubron](#)

## 9. Ekerövägen, väg 261 / Förbifart Stockholm, E4



Ekerövägen.  
Illustration: Trafikverket.

## Åtgärd

Ekerövägen breddas med ett kollektivkörfält mellan Nockebybron och Tappström. Vi bygger också anslutningar till E4 Förbifart Stockholm på Lovö, i Edeby och Tillflykten.

## Plats

Väg 261 Ekerövägen.

## Datum

Pågående arbete. Vi räknar med att vara klara med Ekerövägen år 2024.

## Påverkan

Arbeten pågår på nästan hela sträckan och under byggtiden sänker vi hastigheten och leder om trafiken på vissa sträckor. Framkomligheten påverkas av våra arbeten, risk för köbildning.

## Nytta

Ökad framkomlighet för kollektivtrafiken under rusningstimmarna i riktning mot Ekerö. E4 Förbifart Stockholm knyter ihop norra och södra Stockholm och ger Ekeröborna två nya anslutningar till fastlandet. Planerat underhåll av våra broar ökar livslängden och trafiksäkerheten.

## Läs mer / håll dig uppdaterad

[Trafikverket | Ekerövägen](#)

# 10. Upprustning trafikplatser Arlanda – Nybygget, E4 / väg 273



Trafikplats Arlanda.  
Foto: Trafikverket.

## Åtgärd

Trafikverket ska renovera broar vid trafikplats Arlanda, samt asfaltera om väg 273 mellan Arlanda och trafikplats Nybygget.

## Plats

E4 / väg 273, trafikplats Arlanda till trafikplats Nybygget.

## Datum

Broarbeten pågår mars – november 2023, vägarbetet på väg 273 pågår under cirka två veckor.

## Påverkan

Broarna längs E4:an får bland annat nya tätskikt och räcken. Avsmalnade körfält och sänkt hastighet. Under bron längs väg 273 hålls ett körfält i vardera riktningen öppet. Sänkt hastighet.

Väg 273 mellan Arlanda flygplats och trafikplats Nybygget får ny beläggning. Trafikverket arbetar nattetid, och håller ett körfält öppet för trafik. Vi behöver stänga av ramperna helt ett par nätter, både de norr- och de södergående i tur och ordning, vilket kan leda till långa omledningsvägar.

## Nytta

Underhåll av broarna och ny beläggning ökar livslängden och trafiksäkerheten.

## Läs mer / håll dig uppdaterad

[Trafikverket | E4 Arlanda](#)

# 11. Trafikplats Häggvik – trafikplats Kista, E4



Trafikplats Häggvik, E4 norrut.  
Foto: Trafikverket.



## Åtgärd

Trafikverket bygger ett nytt dagvattenmagasin för E4:an mellan trafikplatserna Häggvik och Tureberg. Byggnadsarbetena kommer att pågå dagtid under hela sommaren och påverkar tidvis trafiken på E4:an.

Vi kommer också att jobba med beläggningen och asfaltera delar av vägen vid trafikplats Häggvik. Våra beläggningsarbeten påverkar trafiken under vissa vardagsnätter.

Trafikverket bygger också en ny passage för Tvärbanan under E4:an mellan Kista och Helenelund.

## Plats

E4, trafikplats Häggvik – trafikplats Kista.

## Datum

Sommaren 2023.

## Påverkan

Arbetet med dagvattenmagasinet innebär att Trafikverket stänger av ett körfält på E4:an strax söder om Häggviks trafikplats under hela sommaren.

Vid Kista har trafiken på E4:an flyttats i sidled. När Trafikverket är klara sensommaren 2023 kommer trafiken att flyttas tillbaka igen. Vid flytten kommer körfält stängas av och hastigheten begränsas. Viss godstrafik leds om via Rotebroleden / E18 i södergående riktning under hela byggtiden.

## Nytta

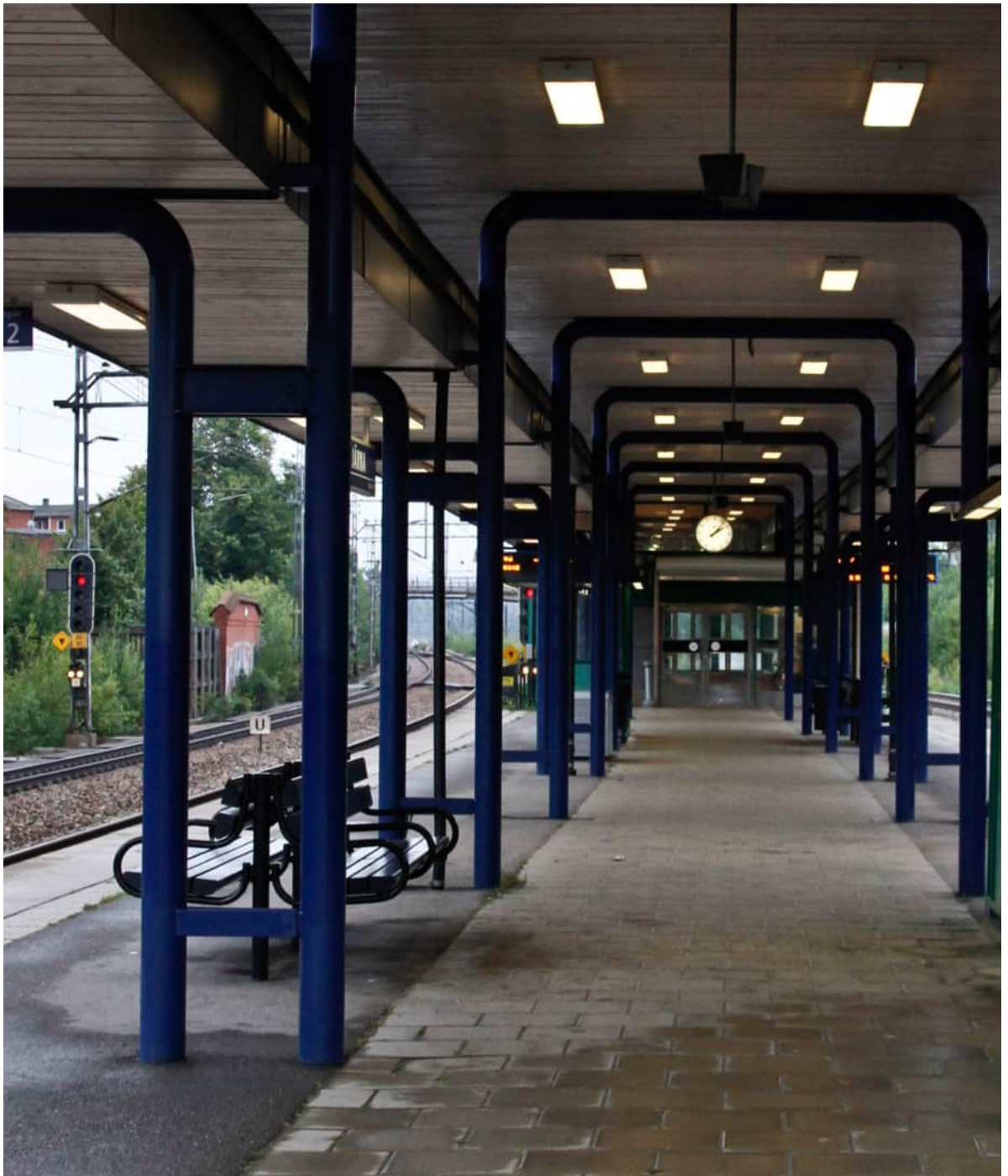
Dagvattenmagasinet samt en ny dagvattenledning kommer att hantera allt dagvatten från E4:an. Tvärbanan byggs ut för att kunna nå sin nya slutstation i Helenelund. Den nya passagen under E4:an kommer också att ha plats för bussar, gående och cyklister.

## Läs mer / håll dig uppdaterad

[Trafikverket | Förbifart Stockholm](#)

[Trafikverket | Helenelund](#)

## 12. Tunnlar längs järnvägssträckan Flemingsberg – Järna



Station Järna.  
Foto: Michael Erhardsson.

## Åtgärd

Trafikverket rustar upp fyra tunnlar på Västra stambanan mellan Flemingsberg och Järna. Tunnelarna är mer än 100 år gamla och slitna och behöver säkras upp och moderniseras. Under fyra somrar i rad stänger vi av en till två tunnelrör i taget medan våra arbeten pågår. Upprustningen är omfattande och innebär bland annat att berget och tunneltaken säkras upp och förstärks med ingjutna bultar och sprutbetong.

## Plats

I sommar rustar Trafikverket Ströms- och Bränninge tunnlar, längs järnvägssträckan Flemingsberg – Järna.

## Datum

Strömstunnelarna, som är dubbelspår, från sista veckan i juni och hela juli ut. Bränninge tunnel, som är enkelspår, från första veckan i augusti till första veckan i september.

## Påverkan

När vi stänger av ett tunnelrör påverkas en stor andel av tågtrafiken som går söder om Stockholm. Pendeltågstrafiken påverkas i både norr- och i södergående riktning. För dig som reser innebär avstängningen att resan tar lite längre tid än normalt och pendeltågen mellan Södertälje Central och Järna kommer ersättas med buss under denna period. Mer information om hur din resa påverkas finns hos ditt tågbolag.

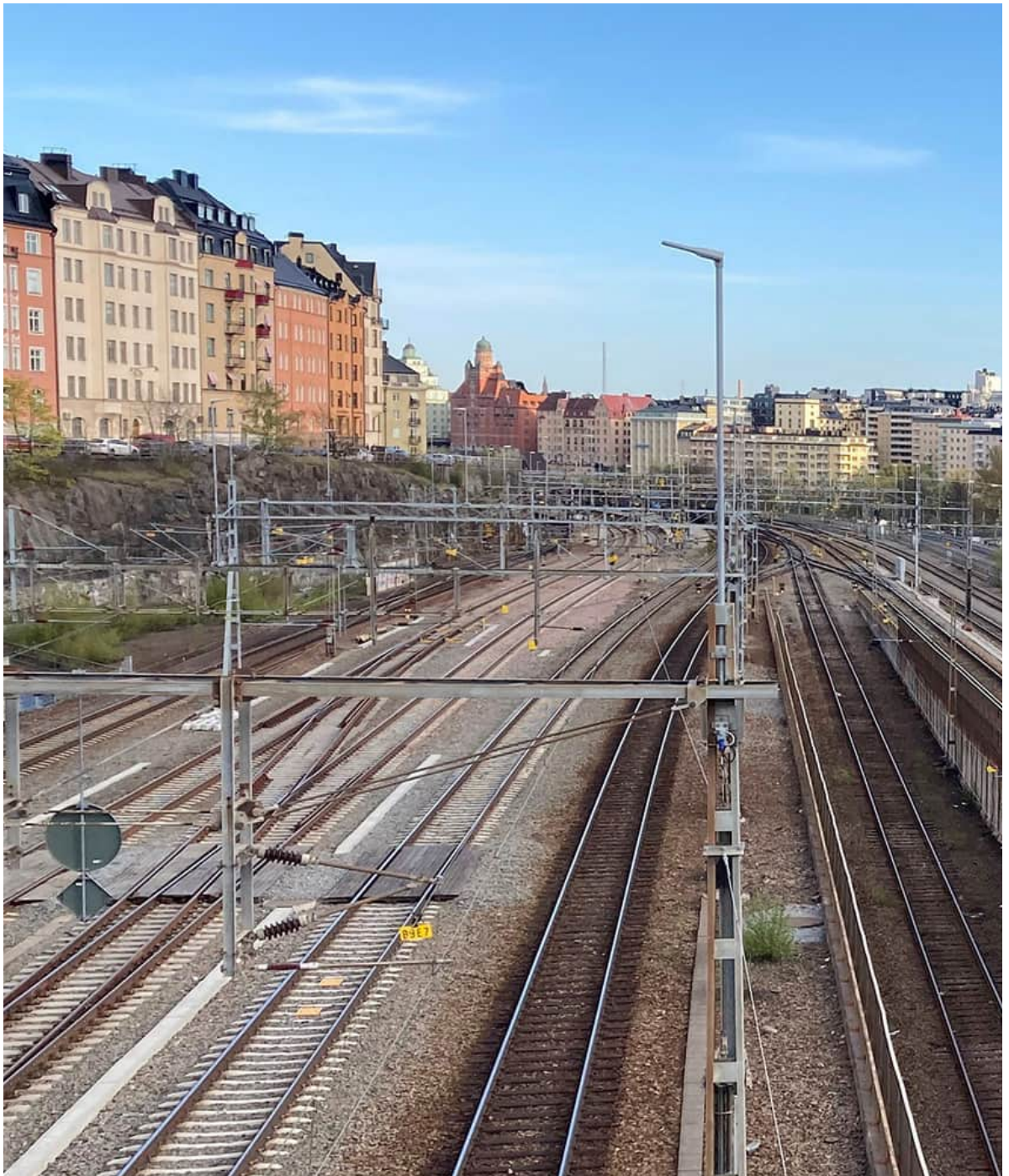
## Nytta

När upprustningen är klar har de fyra tunnelarna längs järnvägssträckan säkrats upp och moderniserats, för en ökad trafiksäkerhet och framkomlighet. De får en ny teknisk livslängd på minst 40 år.

## Läs mer / håll dig uppdaterad

[Trafikverket | Flemingsberg – Järna](#)

# 13. Stationsåtgärder Stockholms central



Stockholms central.  
Foto: Trafikverket.

## Åtgärd

Trafikverket förnyar och underhåller järnvägssträckan mellan Kungsbron och Ulriksdal, gör tillgänglighets- och brandskyddsarbeten, renoverar plattformar samt påbörjar renoveringen av "gula gången" under spår 10 – 19 på Stockholms central. Vi gör även ett större antal växel- och spårbyten.

## Plats

Stockholms central samt järnvägssträckan mellan Kungsbron och Ulriksdal.

## Datum

Renoveringsarbetena har pågått sedan 2020 och fortsätter fram till och med 2025.

## Påverkan

Under arbetets gång behöver Trafikverket stänga plattformar och vissa entréer. I samband med det skyltar vi om på stationen, i samarbete med tågföretagen som trafikerar Stockholms central. När vi arbetar i järnvägen behöver spåren stängas av vilket kan leda till förseningar i tågtrafiken.

## Nytta

Upprustningen bidrar till förbättrad komfort och tillgänglighet för resenärer, ökad punktlighet för tågtrafiken och minskade underhållskostnader.

## Läs mer / håll dig uppdaterad

[Trafikverket | Åtgärder Stockholm C](#)

# 14. Arbeten längs Mälarbanans sträcka Tomtebodav – Kallhäll



Mälarbanan, Barkarby.  
Foto: Trafikverket.

## Åtgärd

Trafikverket bygger ut Mäljarbanan från Tomteboda till Kallhäll. Två spår ska bli fyra. Utöver att Trafikverket bygger nya spår, byts också hela järnvägsanläggningen ut till nytt, bland annat räls, kontaktledningar, växlar, banvall och slipers. I projektet ingår att bygga nya pendeltågsstationer och broar för bilar, cyklar och gående. Mycket står redan färdigt. Trafikverket är klara med fyra spår och med stationerna på sträckan Kallhäll – Spånga, samt med fyra spår från Tomteboda fram till Huvudsta. Sommaravstängningen behövs för att kunna utföra arbeten i direkt anslutning till spårområdet.

## Plats

Barkarby station, Solvalla, Spånga.

## Datum

Från lördag 1 juli klockan 02:00 till måndag 14 augusti klockan 04:30 stänger Trafikverket av sträckan Jakobsberg – Stockholm City.

## Påverkan

Trafikverket stänger av sträckan Jakobsberg – Stockholm City. Under avstängningarna behöver resenärer ta alternativa resvägar eller resa med ersättningstrafik. Pendeltågsresenärer hänvisas till ersättningsbuss och/eller till tunnelbanans Blå linje.

## Nytta

Mäljarbanan byggs ut för att fler ska kunna ta tåget. När två spår blir fyra kommer fjärr- och regionalståg fram snabbare eftersom de slipper köa bakom pendeltågen. När allt i järnvägsanläggningen är nytt blir den mindre känslig för störningar. Det blir smidigare att ta tåget, fler avgångar att välja på och lättare att komma fram i tid.

## Läs mer / håll dig uppdaterad

[Trafikverket | Mäljarbanan](#)

# 15. Arbeten längs Essingeleden, E4 / E20



E4, Essingeleden.  
Foto: Kerran, Mostphotos.



**Åtgärd**

Trafikverket utför reparationer och underhållsarbeten av Karlbergsbron, Gröndalsbron samt broarna vid trafikplats Nyboda längs med E4 / E20 Essingeleden.

**Plats**

Essingeleden, från trafikplats Nyboda till Karlbergsbron.

**Datum**

Sommaren 2023.

**Påverkan**

Av- och påfarter vid Gröndalsbron är avstängda mellan maj och juli. Övriga arbeten sker nattetid och innebär färre körfält. Vissa av Trafikverkets arbeten på broarna längs med Essingeleden låter en del, vilket innebär att du som närboende kan uppleva att arbetena bullrar och stör.

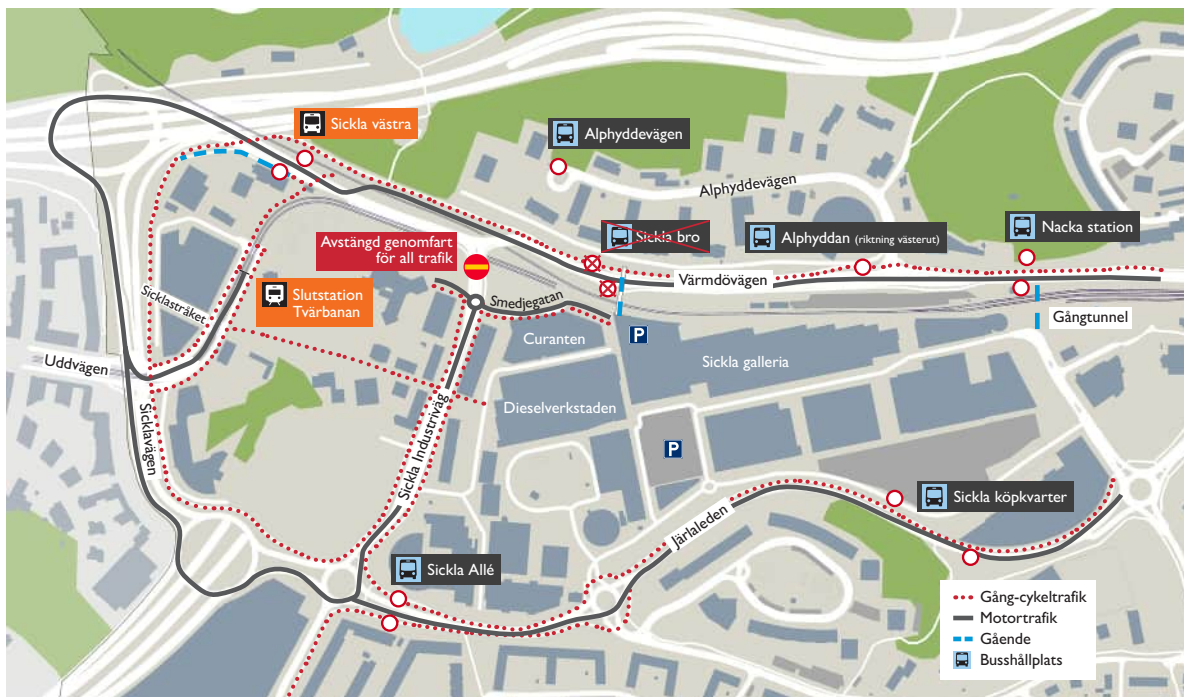
**Nytta**

Underhåll av broarna ökar livslängden och trafiksäkerheten.

**Läs mer / håll dig uppdaterad**

[Trafikverket | Essingeleden](#)

# 16. Sickla bro ersätts med ny bro



Karta som visar hur du tar fram i området runt Sickla bro.

Karta: Nacka kommun.



### **Åtgärd**

Bron har uppnått sin tekniska livslängd och behöver ersättas av en ny. Samtidigt ska nya ledningar säkerställa infrastrukturen för framtiden.

### **Plats**

Värmdövägen / Sickla bro / Sickla industriväg.

### **Datum**

Våren 2023 – våren 2024.

### **Påverkan**

Under Saltsjöbanans avstängning har delar av Värmdövägen stängts av och trafiken har lagts om till en tillfällig väg söder om Sickla bro. Sickla industriväg har stängts av för genomfart. Sprängningar genomförs och innebär kortare stopp för samtliga trafikslag. Följ skyltning på plats.

### **Nytta**

Sickla bro har uppnått sin tekniska livslängd och behöver ersättas av en ny. Samtidigt ska ledningar för vatten, avlopp, el, tele, värme, fiber och dagvatten under Värmdövägen förstärkas och anpassas efter de moderna behov vi har idag och i framtiden.

### **Läs mer / håll dig uppdaterad**

[Värmdövägen | Nacka kommun](#)

# 17. Värmdövägen byggs om till en trygg och grön stadsgata



Visionsbild av framtidens Värmdövägen.  
Illustration: Sweco.

## Åtgärd

Värmdövägen byggs om till grön och trygg stadsgata och viktig infrastruktur byggs ut för framtiden.

## Plats

Värmdövägen Finntorp – Järla bro.

## Datum

I början av 2023 till och med 2024. Värmdövägen som helhet, sträckan Sickla bro i Sickla till Vikdalsvägen i centrala Nacka beräknas stå klar 2028.

## Påverkan

Trafiken på Värmdövägen leds om till en tillfällig väg på Saltsjöbanans spårområde, sträckan Finntorp – Järla bro. Att nyttja spåren under Saltsjöbanans avstängning gör att det blir lättare för alla trafikslag att ta sig fram under tiden som Värmdövägen byggs om. Sprängningar genomförs och innebär kortare stopp för samtliga trafikslag. Följ skyltning på plats.

## Nytta

Som en del av utvecklingen av Nacka stad byggs Värmdövägen om till en grön, trygg och trafiksäker stadsgata med breda gång- och cykelbanor, butiker, mötesplatser och torg. Längs vägen kommer nya träd och grönska att planteras. Träden hjälper också till med hållbara dagvattenlösningar. Från stadsgatan når du enkelt de tre kommande tunnelbanestationerna: Sickla, Järla och Nacka. Viktig infrastruktur såsom avlopp, el och värme byggs ut och säkerställs för framtiden.

## Läs mer / håll dig uppdaterad

[Värmdövägen | Nacka kommun](#)

# 18. Fisksätra utvecklas med fler bostäder och verksamheter



Visionsbild som visar Saltsjöblick från gatan, en del av Fisksätra entré.  
Illustration: Stena Fastigheter.



### **Åtgärd**

Fisksätra entré är under uppbyggnad med nya bostäder. Vid Fisksätra station bygger SL om för dubbelspår och en ny multihall kommer stå klar 2024.

### **Plats**

Fisksätra Centrum och närområdet.

### **Datum**

Start hösten 2022 och kommer att pågå fram till 2030.

### **Påverkan**

Flera aktörer arbetar på platsen. Utvecklingen av Fisksätra påverkar framkomligheten på vissa platser. Följ skyltning på plats.

### **Nytta**

Stora delar av Fisksätra Centrum kommer att moderniseras, förtätningen ska bidra till en bättre stadsmiljö, bättre belysning och ett starkare centrum med utbyggd lokal service.

### **Läs mer / håll dig uppdaterad**

[Fisksätra entré | Nacka kommun](#)

# 19. Orminge utvecklas för framtida bostäder, service och handel



Visionsbild som visar Magnolia Hantverkshuset från gatan.  
Illustration: Brunberg & Forshed.



## Åtgärd

Som ett led i Orminges utveckling, pågår förberedande mark- och ledningsarbeten i centrumområdet.

## Plats

Kanholmsvägen / Edövägen.

## Datum

Maj 2023 – hösten 2023

## Påverkan

Begränsad framkomlighet till och från Orminge. Med start i maj kommer framkomligheten begränsas på Edövägen. Inledningsvis smalnas körfälten av och senare i sommar blir Edövägen enkelriktad. Del av Kanholmsvägen är avstängd sedan tidigare. Följ skyltning på plats.

## Nytta

Nära 2 000 bostäder, lokaler för handel och andra verksamheter, utvecklad bussgata, ny infartsparkering, platser för rekreation med mera, finns med i planerna för Orminge Centrum. Runt centrum planeras bland annat sportcentrum i Myrsjö, bostäder vid Telegrafberget och nedgrävning av kraftledning.

## Läs mer / håll dig uppdaterad

[Orminge | Nacka kommun](#)

## 20. Grundförstärkning av Kungsgatan



Visionsbild på Kungsgatan, österut.  
Illustration: Sweco.

## Åtgärd

Grunden under Kungsgatan förstärks och gatan grävs upp etappvis.

## Plats

Sedan tidigare och under hela sommaren pågår arbeten vid två platser på Kungsgatan: vid hörnet / korsningen Kungsgatan / Norrlandsgatan och under Regeringsgatans bro. I mitten av juni startar även arbete på en tredje plats, vid korsningen Kungsgatan / Sveavägen.

## Datum

Projektet pågår från januari 2023 fram till 2025. Arbete pågår på Kungsgatan under hela sommaren.

## Påverkan

Vid de tre arbetsområdena är framkomligheten begränsad för både gående, cyklister och biltrafik.

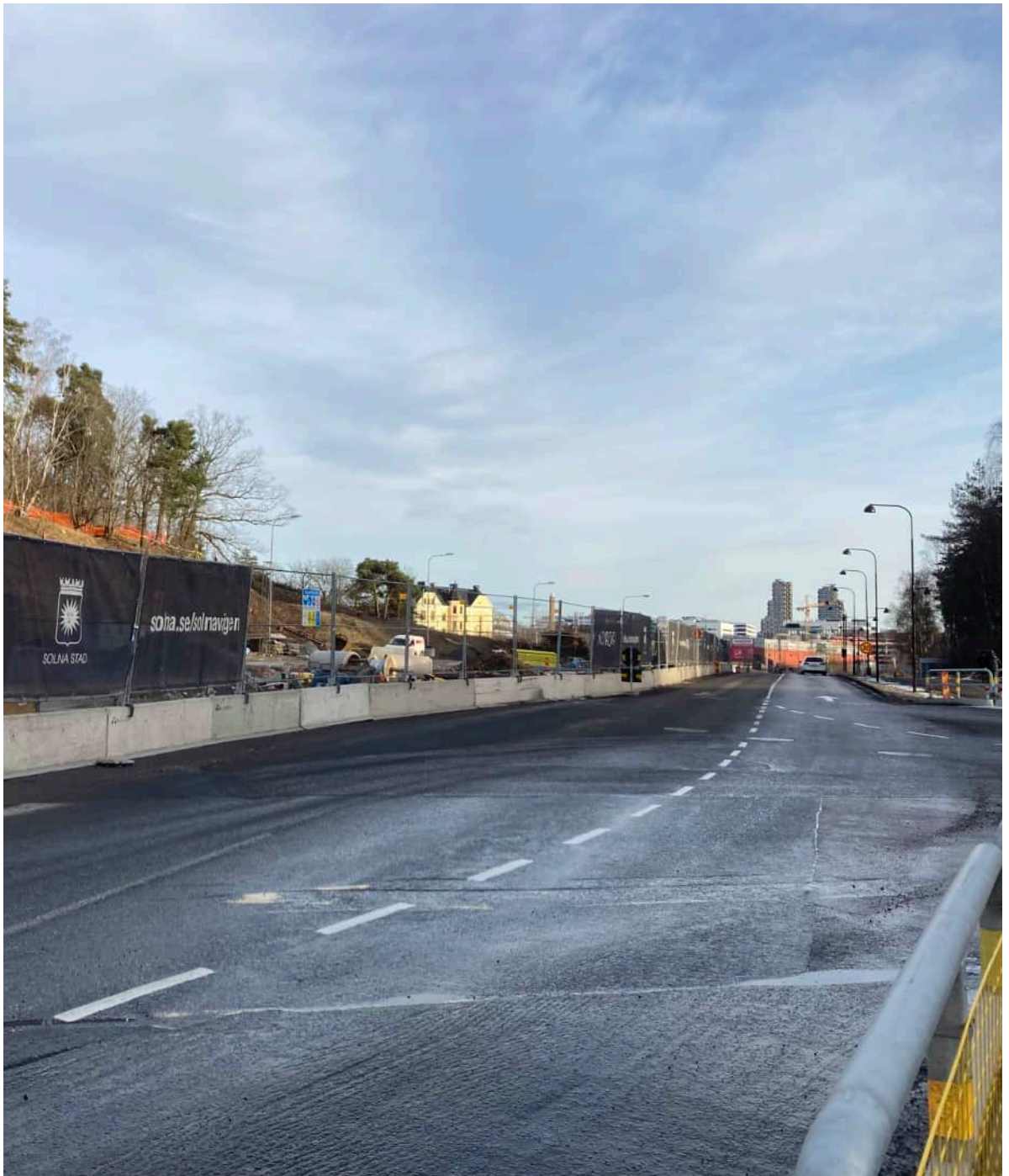
## Nytta

Det är över 100 år sedan Kungsgatan byggdes och nu behöver grunden under gatan mellan Sveavägen och Norrlandsgatan förstärkas. Satsningar på att öka trivsel, tillgängligheten och därmed värdet att vistas på gatan sker samtidigt. Projektet genomförs 2023 – 2025.

## Läs mer / håll dig uppdaterad

[Stockholms stad | Kungsgatan](#)

## 21. Byggnationer längs med Solnavägen



Solnavägen.  
Foto: Solna stad.

**Åtgärd**

Byggnationer längs med Solnavägen.

**Plats**

Solnavägen, mellan Frösundaleden och Stockholms stad.

**Datum**

Gäller under hela 2023.

**Påverkan**

Begränsad kapacitet på flera delar av sträckan.

**Nytta**

Nya bostäder, verksamheter, tunnelbanelinje och stationer längs sträckan. Grönare stadsgata med förhöjd standard för gående, cyklister och kollektivtrafik.

**Läs mer / håll dig uppdaterad**

[Solna stad | Trafik och framkomlighet](#)

Om möjligt, välj annan väg.